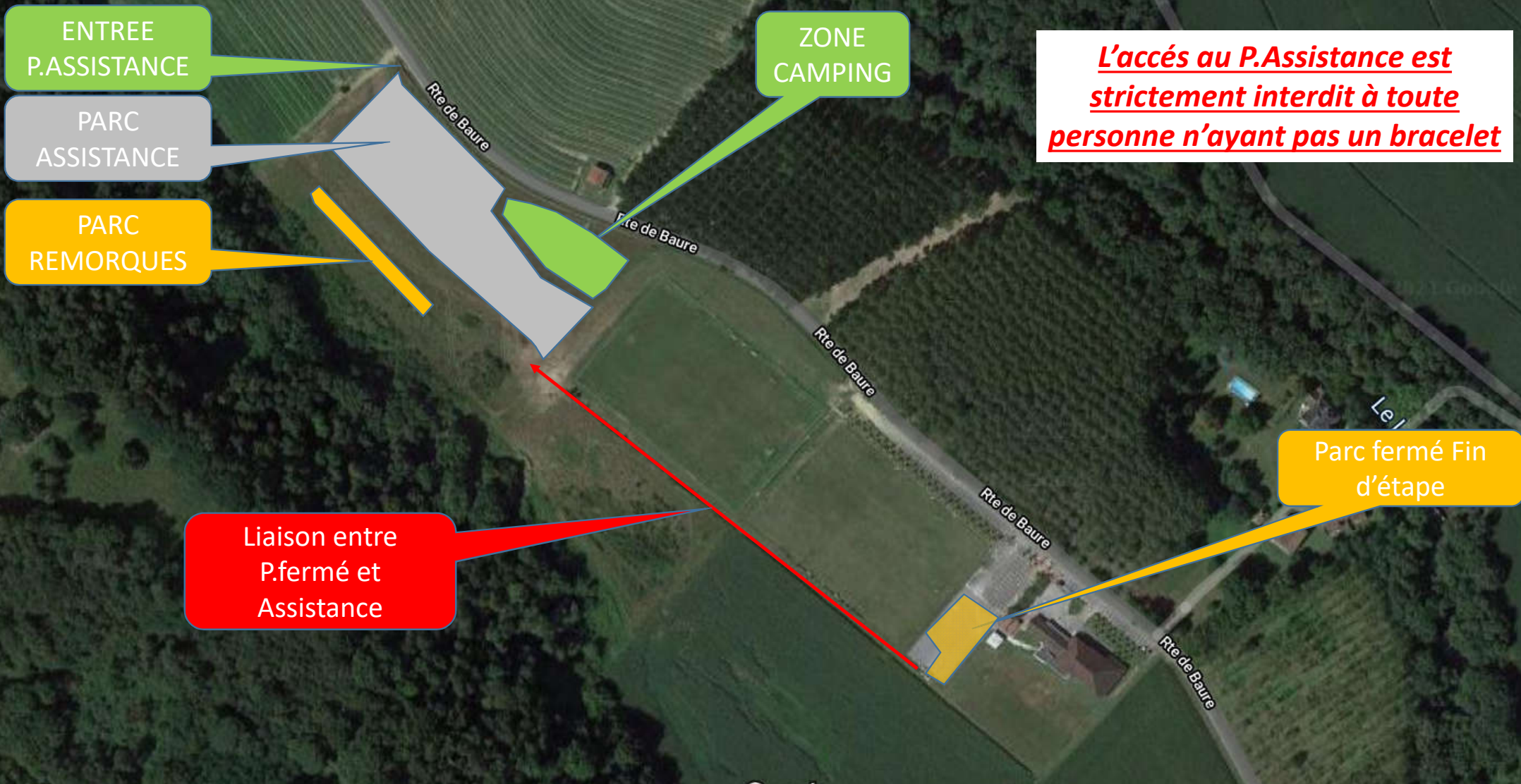


# 20ème Rallye Orthez Béarn Plan du Dimanche 8 Aout



ENTREE  
P.ASSISTANCE

PARC  
ASSISTANCE

PARC  
REMORQUES

ZONE  
CAMPING

**L'accès au P.Assistance est strictement interdit à toute personne n'ayant pas un bracelet**

Parc fermé Fin  
d'étape

Liaison entre  
P.fermé et  
Assistance